

ニトリ×帝人“新「機能商品」開発プロジェクト”
多彩なデザインが増加！ランドセル「わんぱく組」
ニトリ全店で7月17日(金)より販売開始！

株式会社ニトリホールディングス
 帝人株式会社

株式会社ニトリ(本社:札幌市北区 代表取締役社長:白井 俊之 以下:ニトリ)は、帝人株式会社(本社:大阪府中央区 代表取締役社長執行役員:鈴木 純 以下:帝人)と共同開発した「高機能人工皮革」を使用した2016年新作モデルランドセルを全国のニトリ326店にて販売開始いたします。

ニトリのランドセル「わんぱく組」は3シリーズ全22タイプ。
人気の「わんぱく組メチャピカ」のバリエーションが増えました！

昨年好評頂いた「わんぱく組メチャピカ」 33,000円(税込)を中心に、「わんぱく組」22,000円(税込)、「わんぱく組キラピカ」44,000円(税込)の3シリーズ、全22タイプを新たに展開いたします。

※デコホーム31店舗でも、「わんぱく組メチャピカ」(一部タイプを除く)を、7月31日より販売いたします。

【ラインナップ】



！ 男の子用の「ブラックライトニング」、女の子用の「フローズングリーン」、男女共用の「キャメル」「ココア」が、新色として追加になりました。また、女の子用には、新たにパール生地モデルも登場しました。



機能満載のベーシックタイプ

わんぱく組

全6タイプ
 各22,000円(税込)



上品で風格のあるデザイン

キラ★ピカ
わんぱく組

全4タイプ
 各44,000円(税込)

■ニトリのランドセル「わんぱく組」の特徴と充実の基本仕様

ニトリのランドセル「わんぱく組」は、

- ニトリと帝人が共同開発した、高機能人工皮革「タフガード®ライト」と「エアリー®」を使用
- 国内外のランドセル専門工場と直接契約し、生産の全工程をニトリの独自の製造基準で管理
- 6年間丈夫に使える安心設計と、万全の6年間品質保証

■帝人と共同開発した「高機能人工皮革」

■キズに強く丈夫な「タフガード®ライト」

アスリートが使うサッカーボールなどに使用される人工皮革を製造するテイジン。激しいスポーツにも耐える、丈夫な生地づくりのノウハウを活かして、高機能人工皮革「タフガード®ライト」は生まれました。「タフガード®ライト」はキズやスレに強く、軽い生地で、子供たちの毎日の通学を6年間しっかりサポートします。

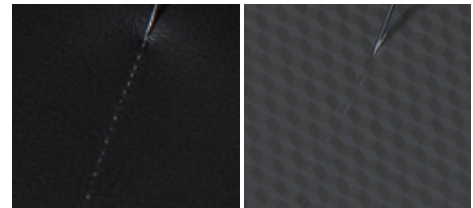
「わんぱく組」全シリーズに使用しています。

【かぶせ】



【表面強度実験】

先のとがった金属でのひっかき実験。キズに強い「タフガード®ライト」はキズが目立ちません。



一般的な人工皮革

TAFGARD®
— LIGHT TYPE —

■通気性バツグンの「エアリー®」

通気性と透湿性に優れた素材「エアリー®」を背当てに使用し、汗かきな子供たちの背中の中のムレを軽減します。

速乾性や耐水性もあるので、さらっと快適。

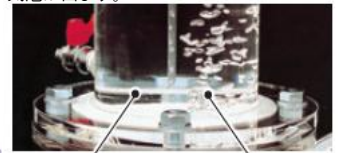
さらに、抗菌・防臭加工も施しています。

【背あて】



【通気度実験】

生地の上に水を張り、下から空気を入れて実験。通気性に優れた「エアリー®」は空気を通すため、気泡が出ます。



一般的な人工皮革

AIRY®
エアリー®

■わんぱく組シリーズの基本仕様

<p>A4フラットファイルも入る大容量</p> <p>A4フラットファイル 約23cm A4クリアファイル 約22cm</p>	<p>大型ポケット(A5ノートが横にスッポリ)</p>	<p>肩にフィットする「ダブルクッションベルト」</p> <p>通気性の良い「エアリー®」生地使用</p> <p>1層目 2層目 断面図</p>
<p>子供の成長に合わせて調整可能な肩ベルト</p> <p>8段階調整</p> <p>※「わんぱく組」は7段階調整です</p>	<p>防犯ブザーを取り付けるDカン・ナスカン付</p> <p>Dカン 小ナスカン</p> <p>※「わんぱく組キラピカ」は左右とも小ナスカンです</p>	<p>左右独立して動く「背カン」</p>
<p>ワンタッチオートロック</p> <p>軽く押すだけで… 自動的にロック</p>	<p>一定加重で外れるナスカン</p> <p>強い力が加わると… ナスカンが外れます</p>	<p>夜道でも安心な反射材</p>

■ニトリのランドセル「わんぱく組」のラインナップ

★わんぱく組 メチャ!ピカ 33,000円(税込)

色:全12タイプ

「丈夫さ」「使いやすさ」「大容量」「安全性」に加え、
スマートなデザインを追及しました

■生地

帝人「タフガード®ライト」「エアリー®」使用

■特徴

①バリエーションが増加 NEW

ファッショナブルな男女共用モデルが2タイプ増加。
また、女の子用モデルでは、人気のパール生地タイプ
も登場するなど、選択の幅が広がりました。

②個人情報を守る「トレパス」(特許出願済) NEW

お子様の名前など、個人情報が漏れないように、
パスケースをポケット内部にしまえます。



③スマートな形状の「かぶせ」

かぶせは、下部に向かって幅が緩やかに狭くなっている
ので、小さなお子さんが背負っても、スマートに見えます。

(メチャ!ピカ
新モデル)



(従来型)



④超薄型のスマートな錠前・スマーク(特許取得済)

便利な機能はそのままに、すっきりとしたデザインに。
表面は高級感のあるアルミプレートで仕上げました。



Smark

従来のワンタッチロック錠前

⑤型くずれしにくい「ハコ型構造」

ゆがみにくい、ハコ型のフレーム設計。頑丈なので、
6年間きれいなフォルムを維持できます。



⑥大きくて便利な「アコーディオンマチ」

持ち物の仕分けがしやすく、出し入れもスムーズです。

(アコーディオン
マチ)



(ストレートマチ)



ブラックライトニング



キャメル



フローズグリーン



ココア



カーボンスピード



ブラックナイト



ジーンズ



パールスカイ



ショコラピンク



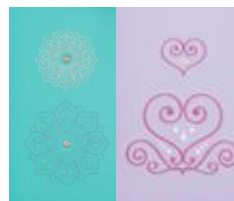
ラズベリーチョコ



パールビーチ



パールラベンダー



サイドの刺繍



キルティング風ポケット(女の子用)

★わんぱく組

22,000円(税込)

色:全6タイプ

シンプルデザインながら、必要な機能をとことん追求。
お買い得感抜群のベーシックモデル

■生地

帝人「タフガード®ライト」「エアリー®」使用

■特長

- ・A4フラットファイル対応
- ・ゆがみにくいハコ型構造
- ・スマートな形状の「かぶせ」
- ・身体に負担の少ないダブルクッション肩ベルト
- ・ワンタッチオートロック錠前
- ・A5ノートがラクラク入る大型前ポケット
- ・一定加重で外れるナスカン
- ・夜道でピカッと光る反射材



スカイ



ストロベリー



ブラック



ピーチ



ネイビー



チョコレート

★わんぱく組 キラ☆ピカ

44,000円(税込)

色:全4タイプ

60年の歴史を持つ老舗ランドセル工場と共同開発、
職人の技で組み立てた日本製スペシャルモデル

■生地

帝人「タフガード®ライト」「エアリー®」使用

■その他の特長

- ・A4フラットファイル対応
- ・スマートな形状の「かぶせ」
- ・奥行12cmの大マチ採用で、収納力アップ
- ・パール加工に加え、はっ水加工「スコーレ®」も施された生地、雨にも強く、ピカピカが長持ち
- ・男の子用にも刺繍、女の子用にはラメ糸刺繍やスワロフスキーを使用した、おしゃれなかぶせ・サイド・前ポケットのデザイン。



キラピカ
スカイ



キラピカ
チョコレート



キラピカ
チェリー



ハガネ
ブラック

☆同時発売☆



くみあわせぞく

本棚が2分割でき、デスクとも切り離し可能。
お部屋のレイアウトに合わせて組み替えることができます。



☆2色から選べる学習イスもついて
各49,900円(税込)

機能一覧

わんぱく組
各22,000円(税込)
税別価格 各20,371円

キラピカ組
各33,000円(税込)
税別価格 各30,556円

キラピカ組
各44,000円(税込)
税別価格 各40,741円

丈夫で長持ち	①かぶせ	帝人「タフガード®ライト」 TAFGARD® — LIGHT TYPE —	●	●	●	
		はっ水加工 SCHOLE® スクールWRZ	—	—	●	
②大マチ	ハコ型構造 抗菌・防カビ加工(仕切材)		●	●	—	
			—	—	●	
収納力	③前ポケット	大型ポケット (A5ノートが横にスッポリ)	●	●	●	
		ポケット内Dカン	●	●	●	
		サイドこぼれ止め付き	—	●	—	
	②大マチ	HIVZ (ネームカード式)	—	●	—	
		A4フラットファイル対応	●	●	●	
	A4クリアファイル対応	●	●	●		
	内寸	約 幅23.5×奥行11cm		約 幅23.5×奥行12cm		
④中マチ	ストレートマチ アコーディオンマチ		●	—	—	
			—	●	●	
使いやすさ	⑤肩ベルト	ダブルクッションベルト	●	●	●	
		Dカン・小ナスカン	右	Dカン	デザインDカン	小ナスカン
	左		小ナスカン	小ナスカン	小ナスカン	
	⑥背当て	帝人「エアリー®」 AIRY® エアリー	●	●	●	
	⑦背カン	左右独立スライド式	●	●	●	
	⑧持ち手		●	●	●	
	⑨錠前	ワンタッチロック錠	●	●(超薄型) Smartlock	●	
	⑩紙(かぶせ)	かぶせ紙	デザイン	●	●	●
			ラインストーン	—	●(パールモデルのみ)	—
			スワロフスキー	—	—	●(女兒)
⑪サイド部分	サイド装飾	ステッチ	●	—	—	
		刺繍	—	●	—	
		ラメ刺繍	—	—	●	
	ナスカン	● (左ナスカン)	● (両サイド)	● (両サイド)		
⑩⑫	反射材	●	●	●		
その他	①かぶせ	スマートデザイン	●	●	●	

※商品に関する詳細は、特設サイトでもご覧いただけます。

URL: <http://www.nitori-net.jp/store/ja/ec/ニトリのランドセル2016>

＜ 本リリースに関するお問合せ先 ＞

製品に関するお問合せ：株式会社ニトリホールディングス 広報部 担当：黒川

TEL:03-6741-1213 FAX:03-6741-1263

素材に関するお問合せ：帝人株式会社 コーポレートコミュニケーション部

TEL:03-3506-4055