



## NEWS RELEASE

各 位

株式会社 ニトリホールディングス

### 「ニトリ LINKS UMEDA 店」11月16日（土）オープン ニトリグループ595店舗目、ニトリグループ国内526店舗目

この度、株式会社ニトリ（札幌市北区、代表取締役社長 白井俊之、以下 ニトリ）は下記の通り、大阪・梅田の新ランドマーク「ヨドバシ梅田タワー」内の商業施設、「LINKS UMEDA」7階に「ニトリ LINKS UMEDA 店」をオープンさせていただくことになりました。

ニトリグループの店舗としては595店舗目（国内で526店舗目、大阪府で38店舗目（ニトリ26店舗目、デコホーム8店舗目、ニトリ EXPRESS4店舗目））の出店となります。

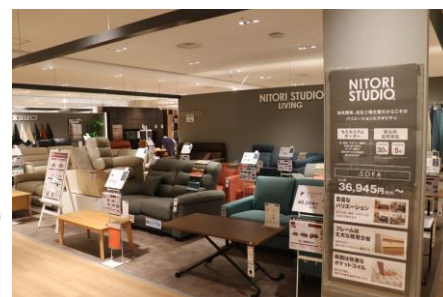
「ニトリ LINKS UMEDA 店」は、コーディネートを意識した商品を中心とする品揃えで、ニトリ最新の取り組みを反映した、プレゼンテーション重視の売場となっております。大阪駅直結の利便性を活かし、駅利用者や沿線にお住まいの方へ、ニトリならではのトータルコーディネートを広く提案してまいります。具体的には、西日本で初めて、インテリアの専門アドバイザーが3Dシミュレーターを使ってお客様のご自宅のトータルコーディネートをご提案するインテリア相談サービスをご用意しております。インテリア相談サービスは、下記2次元バーコードより予約が可能となっておりますので、ぜひご利用ください。

またこの度、ニトリアプリ刷新に伴い、店舗とECを融合させ、ニトリアプリを使った業界初の新しい購買体験が可能となりました。例えば、スマートフォンで撮影した写真やSNS・雑誌に掲載された写真から、商品を検索できる「カメラ de サーチ」や、探している商品が店内のどこにあるのかマップを表示する店内商品位置表示機能などを追加しており、当店舗でも、より多くのお客様に便利で快適なショッピングをお楽しみいただけます。

ニトリグループでは、お客様の立場に立って、より多くのお客様に豊かな暮らしをご提供することを目指し、積極的に新規出店を行っております。「ニトリ LINKS UMEDA 店」オープンにあたり皆様に広くご紹介させて頂きたく、取材、PR等、皆様のご協力をお願い申し上げます。

#### ■ニトリ LINKS UMEDA 店概要

- ・所在地： 大阪市北区大深町1-1 LINKS UMEDA 7F
- ・売場面積： 約800坪
- ・開店日： 2019年11月16日（土）
- ・営業時間： 10時～21時（9時30分～21時：11月16日（土）のみ）
- ・オープニングセール期間： 11月16日（土）～12月16日（月）



#### ■ニトリインテリア相談



#### ■ニトリアプリ (iPhone)



#### ■ニトリアプリ (Android)

